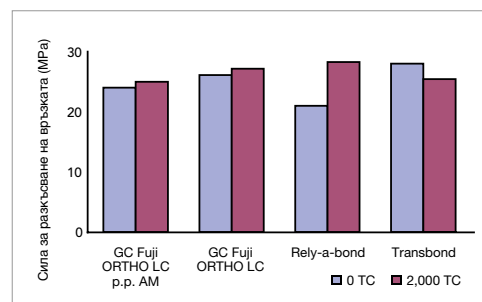


Лесно СВАЛЯНЕ

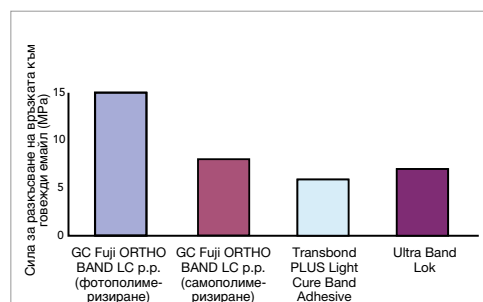
Изключително отстраняване

Здравината на връзката е добре балансирана, така че да задържи брекетите, пръстените и приспособленията по време на лечението, но да предотврати увреждане на емайла при отстраняване на приспособленията. Естествената влага в устната кухина също помага за запазване на силата на връзката, осигурявайки надеждното им залепване по време на поставянето.

Здравина на залепване на брекета



Сила на връзката при пръстени



Вътрешни данни GC R&D, Япония

Великолепни резултати

Веднага след сваляне на брекетите с GC Fuji ORTHO LC



Продължителното флуорно излъчване помага за защитата на емайла

Непосредствено след сваляне на брекетите, залепени с композитен цимент



Недостатъчна флуорна защита за предпазване от бели петна

Семейство GC Fuji ORTHO

Самополимеризиращи



Fuji ORTHO

Прах / Течност

Въвеждаща Опаковка: 40 гр. прах, 2 x 6.8 мл. течност
Допълнително: 40 гр. прах, 6.8 мл. течност



Fuji ORTHO Band Paste Pak

Допълнително: 2 x 13.3 гр. (7.2 мл.)
Paste Pak картуша със смесително блокче

Фотополимеризиращи



Fuji ORTHO LC

Прах / Течност

Въвеждаща Опаковка:
15 гр. прах, 6.8 мл. течност
Допълнително:
40 гр. прах, 6.8 мл. течност
Капсули
50 капсули
(смесено количество в една капсула 0.10 мл.)



Fuji ORTHO LC Paste Pak Automix

Допълнително:
2 x 13.3 гр. (7.2 мл.)
Paste Pak картуша
със смесително блокче



Fuji ORTHO Band LC Paste Pak Automix

Допълнително:
2 x 12.9 гр. (7.2 мл.)
Paste Pak картуша
със смесително блокче

Допълнителни продукти



Paste Pak Дозатор



Пистолет за капсули



GC ORTHO Conditioner



GC ORTHO Gel Conditioner



GC смесителни накрайници за LC

GC EUROPE N.V.
Head Office
Researchpark Haasrode-Leuven 1240
Interleuvenlaan 33
B - 3001 Leuven
Tel. +32.16.74.10.00
Fax. +32.16.40.48.32
info@gceurope.com
www.gceurope.com

GC EUROPE N.V.
GC EEO - Bulgaria
BG - 1202 София
ул. "Будапеща" 92, ап. 4-3
Тел. +359.2.983.30.30
Факс. +359.2.858.31.37
bulgaria@eoo.gceurope.com
www.eoo.gceurope.com

Лесно ПОСТАВЯНЕ - Лесно СВАЛЯНЕ

Ортодонтското залепване е
ЛЕСНО чрез GC.



Fuji ORTHO
от GC.

Съчетава излъчване на флуор и лесна манипулативност с оптимална здравина на свързване, която се изисква при ортодонтията. Семейството на GC Fuji ORTHO - великолепно решение за отлични резултати, спокойствие за Вас и доволни пациенти.

GC

GC

Лесно ПОСТАВЯНЕ

Модифицираните със смола глас-йонимерни цименти GC Fuji ORTHO, Ви предлагат **изключителни резултати**, благодарение на **опростена процедура при поставяне**, **флуорна защита** и **безпроблемно сваляне** на брекетите и пръстени при приключване на лечението.

Изключително поставяне

Лекотата на процедурата с гамата от семейството на Fuji ORTHO е гарантирана, при нея не е необходимо да ецвате с киселина и да се опитвате да поддържате полето сухо. Тези качества гарантират на клинициста, че няма да загуби време или материал по време на ортодонтското лечение.

Стъпка по стъпка



Поставете покрития с цимент брекети върху зъба, но не пресушавайте зъбната повърхност.



Фотополимеризирайте брекета за 5 секунди и отстранете излишъка със скалер.



Фотополимеризирайте окончателно материала за 20 секунди от всяка страна.

Dr. A. Komori, Япония

Великолепна защита

Тъй като не е необходимо ецване, зъбите не се увреждат при подготовката. За допълнителна защита и здравина на връзката, използвайте ORTHO Gel Conditioner за 10 секунди за нежно кондициониране на емайла.



Почистете и полирайте старателно зъбната повърхност

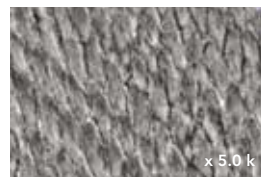


Нанесете Fuji ORTHO Gel Conditioner

Dr. A. Komori, Япония



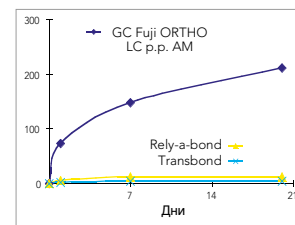
Нежно кондициониране с Fuji ORTHO Gel Conditioner



Емайлова структура след ецване с киселина

Вътрешни данни GC R&D, Япония

Излъчване на флуор



Вътрешни данни GC R&D, Япония

Характеристики и предимства	Самополимеризиране		Фотополимеризиране			
	Fuji ORTHO Прах / Течност		Fuji ORTHO LC Прах / Течност		Fuji ORTHO LC Капсули	
Прах / Течност Най-икономичната форма Гъвкавост по отношение осигуряването на общото необходимо количество						
Капсули Бързо и лесно директно нанасяне Осигурява точното количество материал при идеално съотношение						
Паста - Паста Лесен за дозиране с избор между автоматично или ръчно смесване без включване на въздушни мехурчета Избор на количество, но винаги в правилното съотношение		Fuji ORTHO Band Paste Pak			Fuji ORTHO LC Paste Pak Automix	Fuji ORTHO Band LC Paste Pak Automix
Време за смесване	30"	15"	30"	10"	-	15"/-
Време за работа	2'50"	3'30"	3'15"	3'00"	5'00"	3'30"
Време за втвърдяване	3'00"	3'00"	20"	20"	20"	20"
Дебелина на слой	23 μ	3 μ	24 μ	30 μ	18 μ	3 μ



Продължителното и акумулаторно отделяне на флуор, характерни за глас-йонимерите подпомагат защитата на емайла в непосредствена близост до ортодонтските брекетите и пръстени чрез създаване на инхибирана зона. Това намалява риска от бели петна, възникващи по време на ортодонтското лечение.